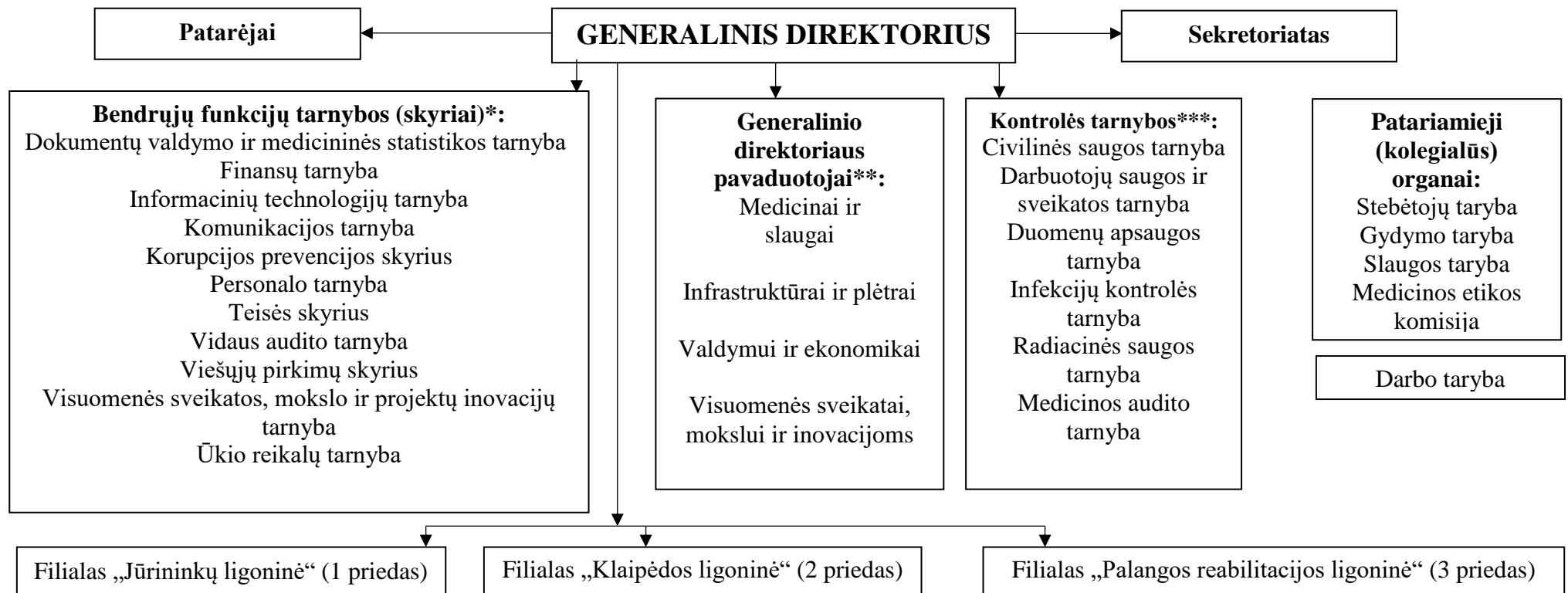


PATVIRTINTA

Viešosios įstaigos Klaipėdos universitetinės ligoninės, viešosios įstaigos Palangos reabilitacijos ligoninės ir viešosios įstaigos Klaipėdos jūrininkų ligoninės 2022 m. spalio 5 d. visuotinio dalininkų susirinkimo protokolu Nr. 22-29

## VIEŠOSIOS ĮSTAIGOS KLAIPĖDOS UNIVERSITETO LIGONINĖS VALDYMO STRUKTŪRA



\* Tarnybų (skyrių) darbuotojų faktinė darbo vieta gali būti filialuose. Tarnybų (skyrių) darbuotojai tiesiogiai pavaldūs tarnybos (skyriaus) vadovui. Jeigu tarnybos (filialo) darbuotojo pareigybės aprašyme (pareiginėje instrukcijoje) nurodyta, kad darbuotojo funkcijos vykdomos tik atitinkamo filialo veiklos klausimais, darbuotojo funkcijų vykdymas (priimami sprendimai) turi būti derinami su filialo vadovu.

\*\* Bendrųjų funkcijų ir kontrolės tarnybų (skyrių) nuostatuose nurodomas tarnybos (skyriaus) pavaldumas generaliniam direktoriui ir (ar) konkrečiam generalinio direktoriaus pavaduotojui.

\*\*\* Tarnybų darbuotojų faktinė darbo vieta gali būti filialuose. Tarnybų darbuotojai tiesiogiai pavaldūs tarnybos (skyriaus) vadovui. Tarnybų nuostatuose nurodomas tarnybos pavaldumas generaliniam direktoriui ir (ar) konkrečiam generalinio direktoriaus pavaduotojui.